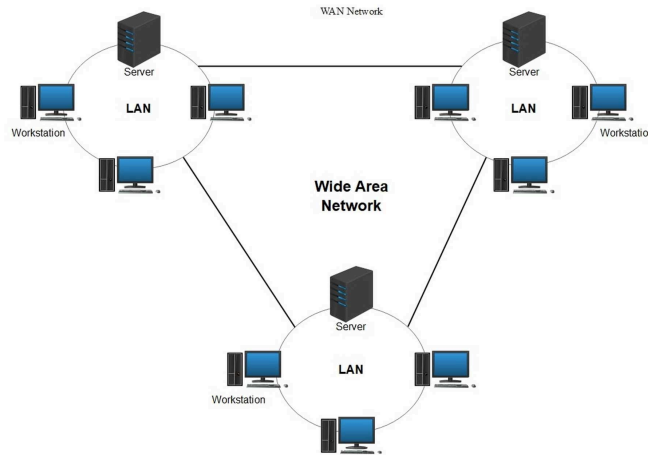


Hálózati Alapismeretek Összefoglaló / Основи мереж: Короткий огляд



Számítógépes hálózat felépítése / Структура комп'ютерної мережі

Mi az a hálózat? / Що таке мережа?

A hálózat egymással összekapcsolt számítógépek és eszközök rendszere, amelyek adatokat és erőforrásokat osztanak meg egymással.

Мережа — це система взаємопов'язаних комп'ютерів та пристроїв, які обмінюються між собою даними та ресурсами.

LAN és WAN hálózatok / Мережі LAN та WAN

A hálózat kiterjedése alapján megkülönböztetünk helyi hálózatot (**LAN**), amely egy épületen belül működik, és kiterjedt hálózatot (**WAN**), amely városokat vagy országokat köt össze.

Залежно від охоплення мережі поділяються на локальні (**LAN**), які працюють у межах однієї будівлі, та глобальні (**WAN**), що з'єднують міста або країни.

Az Internet / Інтернет

Az Internet a világ legnagyobb WAN hálózata, amely hálózatok millióit kapcsolja össze világszerte.

Інтернет — це найбільша у світі мережа WAN, яка з'єднує мільйони мереж по всьому світу.

Fontos Fogalom / Важливе поняття

IP-cím / IP-адреса: Minden eszköznek szüksége van egy egyedi azonosítóra a hálózaton. Ez biztosítja, hogy az adatok pontosan a célba érjenek, hasonlóan a postai lakcímhez.

Кожному пристрою в мережі потрібен унікальний ідентифікатор. Це гарантує, що дані потраплять точно за призначенням, подібно до поштової адреси.

Hálózati eszközök / Мережеве обладнання

Az adatok továbbítását speciális eszközök végzik. A **router** (útválasztó) összeköti a hálózatokat és irányítja a forgalmat, míg a **szerver** egy olyan kiszolgáló gép, amely adatokat és szolgáltatásokat nyújt a többi gépnek.

Передача даних здійснюється спеціальними пристроями. **Роутер** (маршрутизатор) з'єднує мережі та спрямовує трафік, а **сервер** — це комп'ютер, який надає дані та послуги іншим машинам.

Eszköz / Пристрій	Szerepe / Роль
Router / Роутер	Irányítja az adatokat a hálózatok között. / Спрямовує дані між мережами.
Server / Сервер	Adatokat és weboldalakot tárol. / Зберігає дані та веб-сторінки.
Kábel vagy Wi-Fi / Кабель або Wi-Fi	Fizikai vagy vezeték nélküli kapcsolat. / Фізичний або бездротовий зв'язок.

Név: _____ Dátum: _____

20 Feladatártya: Informatika Hálózatok / 20 карток із завданнями: Комп'ютерні мережі

Vágd ki a kártyákat a vonalak mentén! Válaszold meg a kérdéseket a füzettedben.

Виріжте картки по лініях! Дайте відповіді на запитання у своєму зошиті.

<p>1. Kártya / Картка 1</p> <p>Mi a hálózat egyszerű meghatározása? Яке просте визначення мережі?</p>	<p>2. Kártya / Картка 2</p> <p>Mi a különbség a fel- és letöltés között? Яка різниця між завантаженням (download, та вивантаженням (upload)?</p>
<p>3. Kártya / Картка 3</p> <p>Mit nevezünk IP-címnek, és mi a szerepe? Що таке IP-адреса і яка її роль?</p>	<p>4. Kártya / Картка 4</p> <p>Milyen eszközt használunk a hálózati jelek szétosztására? Який пристрій використовується для розподілу мережевих сигналів?</p>
<p>5. Kártya / Картка 5</p> <p>Az alábbi URL-ben melyik rész a protokoll? http://www.oktatas.hu Яка частина в наведеному URL є протоколом?</p>	<p>6. Kártya / Картка 6</p> <p>Mit jelent a .hu végződés egy weboldal címében? Що означає закінчення .hu в адресі вебсайту?</p>
<p>7. Kártya / Картка 7</p> <p>Sorold fel a 4 alapvető hálózati topológiát! Перелічіть 4 основні топології мережі!</p>	<p>8. Kártya / Картка 8</p> <p>Melyik adatátviteli közeg a leggyorsabb: a koaxiális kábel vagy az optikai kábel? Яке середовище передачі даних є найшвидшим: коаксіальний кабель чи оптоволоконний кабель?</p>

9. Kártya / Картка 9

Mi a különbség a nyitott és a zárt hálózati rendszer között?

Яка різниця між відкритою та закритою мережевою системою?

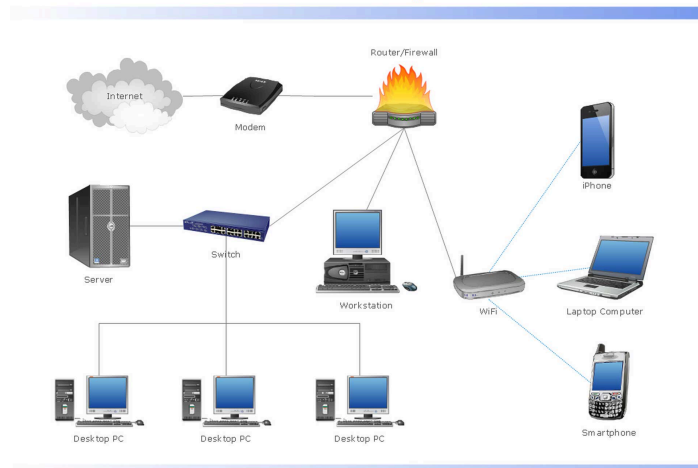
10. Kártya / Картка 10

Mit jelent a **browser** magyarul/ukránul, és mire használjuk?

Що означає слово **browser** (браузер) і для чого ми його використовуємо?

<p>11. Kártya / Картка 11</p> <p>Melyik rövidítés jelöli a városi hálózatot (MAN)?</p> <p>Яка абрєвіатура позначає міську мережу (MAN)?</p>	<p>12. Kártya / Картка 12</p> <p>Mit rövidít a www kifejezés az internetes címekben?</p> <p>Що означає абрєвіатура www в інтернет-адресах?</p>
<p>13. Kártya / Картка 13</p> <p>Milyen intézményt jelöl az .edu domain név?</p> <p>Яку установу позначає доменне ім'я .edu?</p>	<p>14. Kártya / Картка 14</p> <p>Sorolj fel kétféle vezeték nélküli adatátviteli módot!</p> <p>Назвіть два типи бездротової передачі даних!</p>
<p>15. Kártya / Картка 15</p> <p>Az alábbi URL-ben melyik a szerver neve? https://www.google.hu</p> <p>Яка назва сервера в наведеному URL?</p>	<p>16. Kártya / Картка 16</p> <p>Igaz vagy Hamis? Az Internet több hálózat összekapcsolódása.</p> <p>Правда чи брехня? Інтернет — це з'єднання багатьох мереж.</p>
<p>17. Kártya / Картка 17</p> <p>Mit jelent a .gov domain végződés?</p> <p>Що означає доменне закінчення .gov?</p>	<p>18. Kártya / Картка 18</p> <p>Melyik ország domain kódja a .de?</p> <p>Якій країні належить доменний код .de?</p>
<p>19. Kártya / Картка 19</p> <p>Rajzold le vázlatosan a Csillag topológiát!</p> <p>Схематично намалуйте топологію Зірка (Star)!</p>	<p>20. Kártya / Картка 20</p> <p>Milyen típusú szervezeteket jelöl az .org domain?</p> <p>Який тип організацій позначає домен .org?</p>

Network Diagram



Hálózati kapcsolatok / Мережеві з'єднання

Név: _____ Dátum: _____

Bilingvális Megoldókulcs / Двомовний ключ до відповідей

Az alábbiakban található a 20 feladatkártya helyes válaszai magyar és ukrán nyelven. Használd ezt az ellenőrzéshez!

Нижче наведено правильні відповіді на 20 карток із завданнями угорською та українською мовами. Використовуйте це для перевірки!

#	Válasz / Відповідь
1.	Egymással összeköttetésben álló számítógépek rendszere. Система комп'ютерів, з'єднаних між собою.
2.	A letöltés az adatok fogadása az internetről, a feltöltés pedig az adatok küldése a saját eszközünkről. Завантаження — це отримання даних з Інтернету, а вивантаження — це надсилання даних із власного пристрою.
3.	A hálózatra csatlakozó eszközök egyedi azonosítója, amely lehetővé teszi az adatok pontos célba juttatását. Унікальний ідентифікатор пристроїв, підключених до мережі, який дозволяє точно доставляти дані до місця призначення.
4.	Router (útválasztó) vagy Switch (kapcsoló). Роутер (маршрутизатор) або світч (комутатор).
5.	http://
6.	Magyarországi szerver (országkód). Угорський сервер (код країни).
7.	Csillag, Gyűrű, Fa, Sín. Зірка, Кільце, Дерево, Шина.
8.	Az optikai kábel. Оптичний кабель.

9. A nyitott rendszer bárki számára elérhető, a zárt rendszer csak korlátozott, jogosult felhasználóknak.

Відкрита система доступна кожному, закрита система — лише обмеженим, авторизованим користувачам.

10. Böngésző program. Az interneten található tartalmak megtekintésére szolgál.

Браузер. Використовується для перегляду контенту в Інтернеті.

#	Válasz / Відповідь
11.	MAN (Metropolitan Area Network). MAN (Міська мережа).
12.	World Wide Web (Világháló). Всесвітня павутина.
13.	Oktatási intézmények (pl. egyetemek). Освітні установи (наприклад, університети).
14.	Rádiójel, infravörös vagy lézer. Радіосигнал, інфрачервоне випромінювання або лазер.
15.	www.google.hu
16.	Igaz. (Az Internet több hálózat összekapcsolódása). Правда. (Інтернет — це об'єднання багатьох мереж).
17.	Kormányzati hivatalok (government). Урядові установи.
18.	Németország. Німеччина.
19.	Minden számítógép külön vonalon csatlakozik egy központi eszközhöz. Кожен комп'ютер підключається до центрального пристрою окремою лінією.
20.	Nonprofit szervezetek (organizations). Неприбуткові організації.

Ne feledd! / Пам'ятайте!

A hálózati ismeretek segítenek megérteni, hogyan kommunikálunk a digitális világban.

Знання мереж допомагають зрозуміти, як ми спілкуємося в цифровому світі.