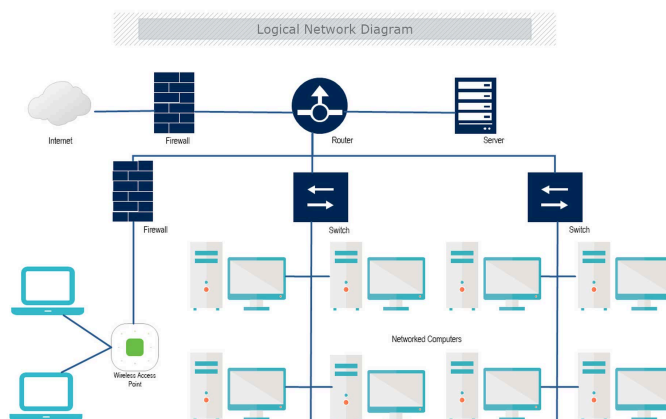


Hálózati Alapismeretek Összefoglaló / Сүлжээний үндсэн ойлголтуудын хураангуй



Számítógépes hálózat felépítése / Компьютерийн сүлжээний бүтэц

Kulcsfogalmak / Түлхүүр ойлголтууд

Hálózat / Сүлжээ: Egymással összeköttetésben álló számítógépek rendszere.

Сүлжээ: Хоорондоо холбогдсон компьютеруудын систем юм.

A hálózat kiterjedése alapján megkülönböztetünk helyi hálózatot (**LAN**), amely egy épületen belül működik, és kiterjedt hálózatot (**WAN**), amely városokat vagy országokat köt össze. Az Internet a világ legnagyobb WAN hálózata.

Сүлжээний хамрах хүрээнээс хамааран бид нэг барилга дотор ажилладаг дотоод сүлжээ (**LAN**) болон хот, улс орнуудыг холбодог гадаад сүлжээг (**WAN**) гэж ангилдаг. Интернэт бол дэлхийн хамгийн том WAN сүлжээ юм.

A hálózaton belüli kommunikációhoz minden eszköznek szüksége van egy egyedi azonosítóra, amelyet **IP-címnek** nevezünk. Ez biztosítja, hogy az adatok pontosan a célba érjenek, hasonlóan a postai lakcímhez.

Сүлжээнд харилцахын тулд төхөөрөмж бүрт **IP хаяг** гэж нэрлэгддэг цор ганц таних дугаар шаардлагатай. Энэ нь шуудангийн хаягтай адил өгөгдлийг зөв газартаа хүрэх боломжийг олгодог.

Eszköz / Төхөөрөмж	Szerepe / Үүрэг
Router (Útválasztó) / Рүүтер	<p>Összeköti a hálózatokat és irányítja az adatforgalmat.</p> <p>Сүлжээнүүдийг холбож, өгөгдлийн урсгалыг чиглүүлдэг.</p>
Switch (Kapcsoló) / Свич	<p>Egy hálózaton belül kapcsolja össze az eszközöket.</p> <p>Нэг сүлжээ доторх төхөөрөмжүүдийг хооронд нь холбодог.</p>
Server (Szerver) / Сервер	<p>Kiszolgáló gép, amely adatokat és szolgáltatásokat nyújt.</p> <p>Өгөгдөл болон үйлчилгээгээр хангадаг төв компьютер.</p>

Az adatátvitel történhet vezetéken (például gyors **optikai kábel**en) vagy vezeték nélkül (például **Wi-Fi** segítségével). A számítógépek elrendezését a hálózatban **topológiának** nevezzük.

Өгөгдөл дамжуулах нь утсаар (жишээ нь хурдан **шилэн кабелиар**) эсвэл утасгүйгээр (**Wi-Fi** ашиглан) явагдаж болно. Сүлжээн дэх компьютеруудын байршлыг **топологи** гэж нэрлэдэг.



A hálózatok különböző formákban épülhetnek fel. / Сүлжээг янз бүрийн хэлбэрээр байгуулж болно.

Név: _____ Dátum: _____

Feladatkártyák: Hálózati Alapismeretek / Даалгаврын картууд: Сүлжээний үндсэн ойлголтууд

Vágd ki a kártyákat a vonalak mentén! Oldd meg a feladatokat a füzetedben.

Картуудыг зураасын дагуу хайчилж авна уу! Даалгавруудыг дэвтэр дээрээ гүйцэтгээрэй.



<p>1. Kártya / 1-р карт</p> <p>Mi a hálózat egyszerű meghatározása? Сүлжээний энгийн тодорхойлолт юу вэ?</p>	<p>2. Kártya / 2-р карт</p> <p>Melyik hálózati típus korlátozódik egyetlen épületre? A) WAN B) LAN C) Internet</p> <p>Аль төрлийн сүлжээ нь зөвхөн нэг барилгаар хязгаарлагддаг вэ? A) WAN Б) LAN B) Интернет</p>
<p>3. Kártya / 3-р карт</p> <p>Mi az az IP-cím, és mi a szerepe? IP хаяг гэж юу вэ, түүний үүрэг юу вэ?</p>	<p>4. Kártya / 4-р карт</p> <p>Melyik a világ legnagyobb WAN hálózata? Дэлхийн хамгийн том WAN сүлжээ аль нь вэ?</p>
<p>5. Kártya / 5-р карт</p> <p>Milyen eszközt használunk a hálózati jel szétosztására? Сүлжээний дохиог хуваарилахад ямар төхөөрөмж ашигладаг вэ?</p>	<p>6. Kártya / 6-р карт</p> <p>Igaz vagy hamis? Az IP-cím olyan, mint egy postai lakcím. Үнэн үү, худал уу? IP хаяг нь шуудангийн хаягтай адил юм.</p>

7. Kártya / 7-р карт

Melyik a leggyorsabb vezetékes adatátviteli közeg?

- A) Коаксиális kábel
- B) Rézkábel
- C) Optikai kábel

Хамгийн хурдан утсан өгөгдөл дамжуулах хэрэгсэл аль нь вэ?

- A) Коаксиаль кабель
- Б) Зэс кабель
- В) Оптик кабель

8. Kártya / 8-р карт

Mit jelent a hálózati **topológia** kifejezés?

Сүлжээний **ТОПОЛОГИ** гэсэн нэр томъёо ямар утгатай вэ?

9. Kártya / 9-р карт

Sorolj fel két vezeték nélküli adatátviteli módot!

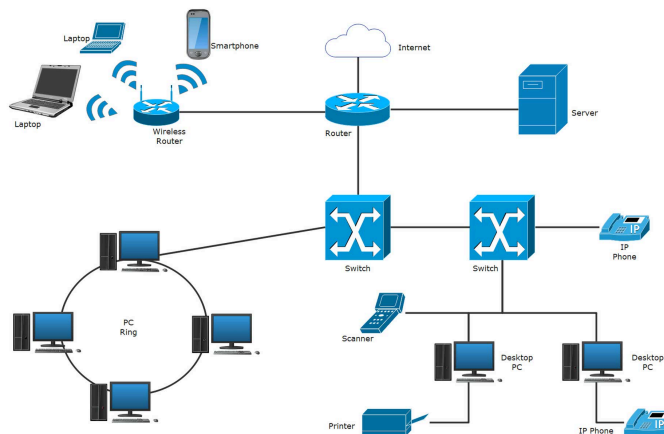
Утасгүй өгөгдөл дамжуулах хоёр аргыг нэрлэнэ үү!

10. Kártya / 10-р карт

Melyik topológiánál kapcsolódik minden gép egy központi elosztóhoz?

Бүх компьютерууд төвлөрсөн төхөөрөмжид холбогддог топологи аль нь вэ?

Network Diagram Template



Név: _____ Dátum: _____

Feladatártyák: Hálózati Alapismeretek (11-20) / Даалгаврын картууд: Сүлжээний үндсэн ойлголт (11-20)

Vágd ki a ártyákat a vonalak mentén! Oldd meg a feladatokat a füzetedben.

Картуудыг зураасын дагуу хайчилж авна уу! Даалгавруудыг дэвтэр дээрээ гүйцэтгээрэй.

<p>11. Kártya / Карт 11</p> <p>Melyik rövidítés jelöli a városi hálózatot? Хотын сүлжээг аль товчлолоор тэмдэглэдэг вэ?</p> <p>A) LAN B) WAN C) MAN</p>	<p>12. Kártya / Карт 12</p> <p>Az internetes címben minek a rövidítése a www? Интернет хаяг дахь www гэдэг нь юу гэсэн үгний товчлол вэ?</p>
<p>13. Kártya / Карт 13</p> <p>Milyen típusú intézményt jelöl a .edu végződés? .edu төгсгөл нь ямар төрлийн байгууллагыг илэрхийлдэг вэ?</p>	<p>14. Kártya / Карт 14</p> <p>Sorolj fel kétféle vezeték nélküli adatátviteli módot! Утасгүй өгөгдөл дамжуулах хоёр аргыг нэрлэнэ үү!</p>
<p>15. Kártya / Карт 15</p> <p>Az alábbi URL-ben melyik a szervernév? Доорх URL хаягийн аль хэсэг нь серверийн нэр вэ? https://www.google.hu</p>	<p>16. Kártya / Карт 16</p> <p>Igaz vagy hamis? Az Internet több hálózat összekapcsolásából áll. Зөв үү, буруу юу? Интернет нь олон сүлжээний нэгдлээс бүрддэг.</p>
<p>17. Kártya / Карт 17</p> <p>Mit jelent a .gov végződés? .gov төгсгөл нь ямар утгатай вэ?</p>	<p>18. Kártya / Карт 18</p> <p>Melyik ország országkódja a .de? .de нь аль улсын код вэ?</p>

19. Kártya / Карт 19

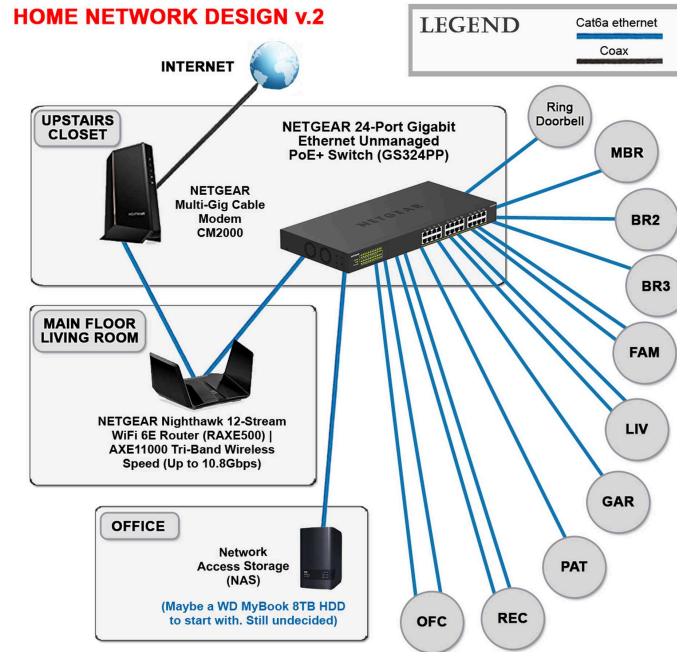
Rajzold le a **csillag** topológiát!

Одон (star) топологийн бүдүүвчийг зурна уу!

20. Kártya / Карт 20

Milyen szervezetet jelöl az **.org** végződés?

.org төгсгөл нь ямар төрлийн байгууллагыг илэрхийлдэг вэ?



Vezetékes és vezeték nélküli kapcsolat / Утастай болон утасгүй холболт

Bilingvális Megoldókulcs / Хоёр хэл дээрх хариултын түлхүүр

Az alábbiakban található a 20 feladatkártya helyes válaszai magyar és mongol nyelven. / Доорх хүснэгтэд 20 даалгаврын картын зөв хариултыг Унгар болон Монгол хэлээр харуулав.

#	Válasz / Хариулт
1.	Egymáshoz csatlakoztatott számítógépek rendszere. / Бие биетэйгээ холбогдсон компьютеруудын систем.
2.	A letöltés az adatok fogadása az internetről, a feltöltés pedig az adatok küldése a saját eszközünkről. / Татаж авах гэдэг нь интернетээс өгөгдөл хүлээн авах, харин илгээх гэдэг нь өөрийн төхөөрөмжөөс өгөгдөл илгээхийг хэлнэ.
3.	A hálózathoz csatlakozó eszközök egyedi azonosítója, amely lehetővé teszi az adatok pontos célba juttatását. / Сүлжээнд холбогдсон төхөөрөмжүүдийн цор ганц таних дугаар бөгөөд энэ нь өгөгдлийг зөв газарт нь хүргэх боломжийг олгодог.
4.	Router (útválasztó) vagy Switch (kapcsoló). / Рүүтэр (чиглүүлэгч) эсвэл Свич (холбогч).
5.	http://
6.	Magyarországi szerver (országkód). / Унгар улсын сервер (улсын код).
7.	Csillag, gyűrű, fa, sín. / Одон, цагираг, мод, шугам.
8.	Az optikai kábel. / Шилэн кабель.
9.	A nyitott rendszer bárki számára elérhető, a zárt rendszer csak korlátozott, jogosult felhasználóknak. / Нээлттэй систем нь хүн бүрт хүртээмжтэй, харин хаалттай систем нь зөвхөн эрх бүхий хэрэглэгчдэд зориулагдсан.
10.	Böngésző program. Az interneten található tartalmak megtekintésére szolgál. / Вэб хөтөч програм. Интернет дэх контентийг үзэхэд ашиглагддаг.

#	Válasz / Хариулт
11.	C) MAN (Metropolitan Area Network). / C) MAN (Хотын сүлжээ).
12.	World Wide Web (Világháló). / Дэлхийг хамарсан сүлжээ.
13.	Oktatási intézmények (pl. egyetemek). / Боловсролын байгууллагууд (жишээ нь: их сургуулиуд).
14.	Rádiójel, infravörös vagy lézer. / Радио долгион, хэт улаан туяа эсвэл лазер.
15.	www.google.hu
16.	Igaz. (Az Internet több hálózat összekapcsolódása). / Үнэн. (Интернет бол олон сүлжээний нэгдэл юм).
17.	Kormányzati hivatalok (government). / Засгийн газрын байгууллагууд.
18.	Németország. / Герман улс.
19.	Minden számítógép külön vonalon csatlakozik egy központi eszközhöz. / Компьютер бүр төв төхөөрөмжид тусдаа шугамаар холбогддог.
20.	Nonprofit szervezetek (organizations). / Ашгийн төлөө бус байгууллагууд.

Emlékeztető / Санамж

Ellenőrizd a válaszaidat alaposan! Ha hibáztál, nézd át újra az összefoglaló szöveget. / Хариултаа сайтар шалгаарай! Хэрэв алдаа гаргасан бол хураангуй бичвэрийг дахин уншаарай.